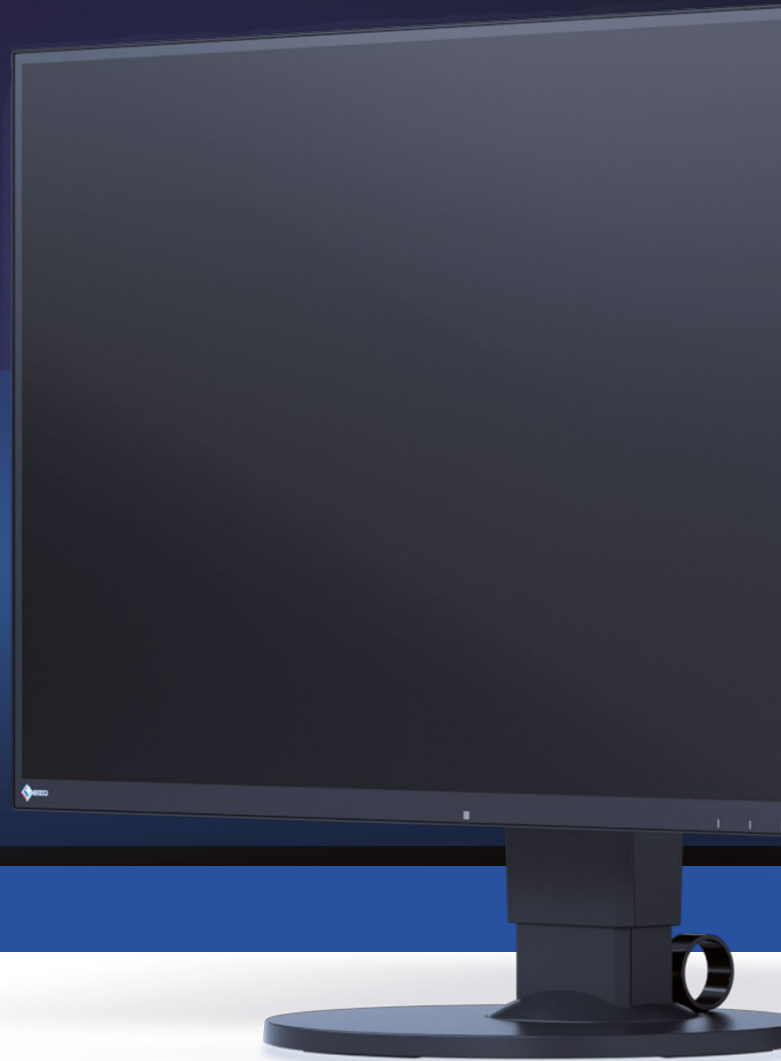
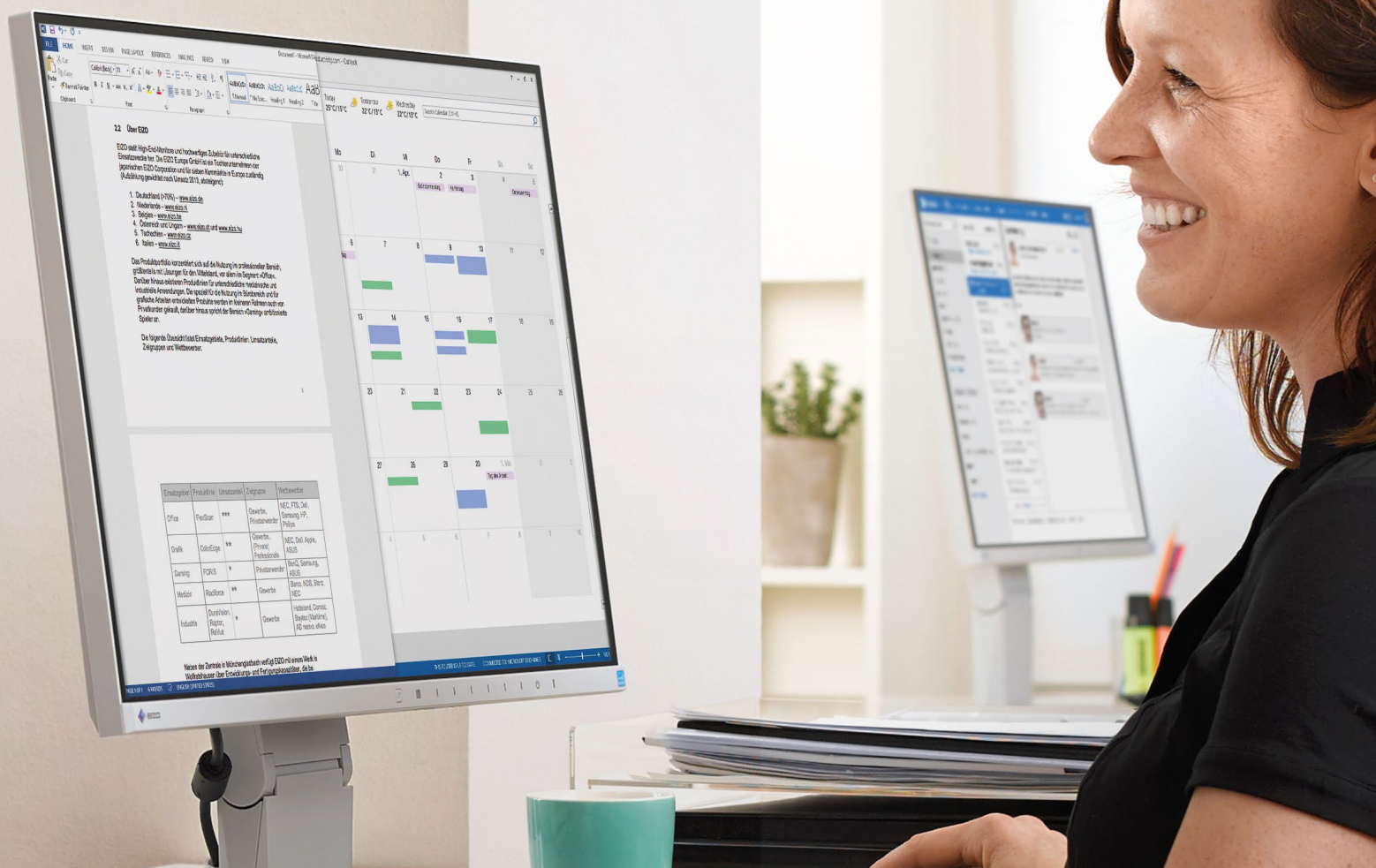




Vítejte ve své
nové kanceláři.



Připravte svůj monitor EIZO
FlexScan
na první použití ve čtyřech jednoduchých krocích.



Děkujeme vám, že jste se rozhodli pro zakoupení monitoru EIZO.

Tímto rozhodnutím jste se stali šťastnými majiteli produktu, který se vyznačuje dlouhou životností a vysokou kvalitou, a který zřetelně zlepšuje pracovní den strávený u počítače. Jedná se především o vlastnosti vylepšující ergonomii. Tento průvodce zajistí správné úvodní nastavení monitoru podle vašich osobních požadavků a potřeb. Doporučujeme nastavení podle tohoto průvodce provést před uvedením monitoru do provozu. Zabere jen několik málo minut.

1 Auto EcoView: adaptivní jas pro snížení únavy očí

Tento monitor EIZO umožňuje automatickou i manuální regulaci jasu obrazovky pro přizpůsobení na míru vašim potřebám. V následující části jsou popsány různá nastavení, kterými lze dosáhnout dokonale vyhovujícího jasu.

A Manuální nastavení jasu

Hodnotu jasu můžete vždy manuálně nastavit pomocí příslušné nabídky.

► Klepněte na libovolné tlačítko

► Otevřete menu Brightness



► Nastavení jasu



► Nastavte požadovanou hodnotu



B Zapnutí/vypnutí funkce Auto EcoView

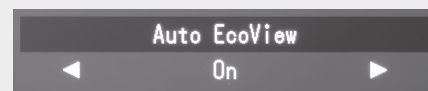
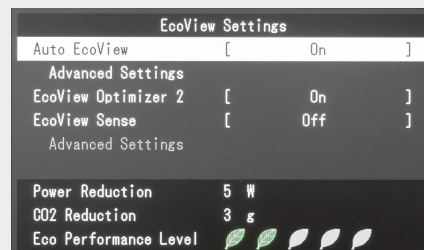
Integrovaná funkce Auto EcoView nepřetržitě měří intenzitu okolního světla a automaticky jí přizpůsobuje jas obrazovky podle potřeby.

► Klepněte na libovolné tlačítko

► Otevřete menu Eco



► Zapněte (On) nebo vypněte (Off) funkci Auto EcoView



C Individuální nastavení funkce Auto EcoView

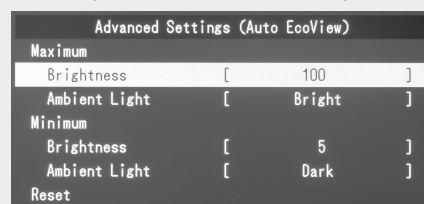
Pokud tovární nastavení maximálního (pro světlá prostředí) a minimálního (pro tmavá prostředí) jasu nevyhovuje vašim představám, lze jej změnit.

► Klepněte na libovolné tlačítko

► Otevřete menu Eco



► Zvolte položku Advanced Settings



D Funkce Auto EcoView s upraveným jasem

Funkce Auto EcoView automaticky reguluje jas obrazovky podle intenzity okolního světla. Stále si však můžete manuálně upravit jas tak, aby vám při aktuální intenzitě okolního světla nejlépe vyhovoval. Funkce Auto EcoView poté takto nastavený jas zohlední při budoucí automatické úpravě.

► Klepněte na libovolné tlačítko

► Otevřete menu Brightness



► Nastavení jasu



► Nastavte požadovanou hodnotu



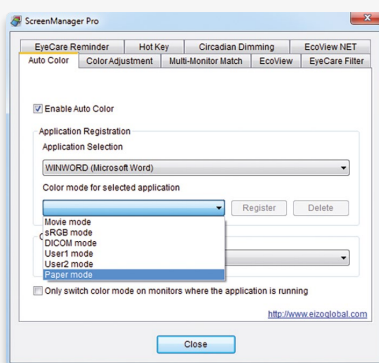
2 Režim „Papír“ (Paper): Čtete dokumenty z monitoru jako ze skutečného papíru

Váš nový monitor EIZO obsahuje tzv. režim „Papír“, který optimalizuje kontrast, jas a barevný režim pro optimální zobrazení textu. Tato optimalizace má za následek simulaci skutečného papíru podobným způsobem, jaký znáte z elektronických čteček knih. Režim „Papír“ zároveň redukuje množství modrého světla, které vychází z monitoru. Nejnovější výzkumy předpokládají, že záření modrého světla může způsobit potíže s usínáním, jelikož potlačuje uvolňování melatoninu.

Režim „Papír“ je možné kdykoliv aktivovat:

- ▶ Stiskněte libovolné tlačítko. Otevře se obrazovkové menu „Button Guide“.
- ▶ Klepněte na tlačítko „Mode“. Otevře se seznam jednotlivých dostupných režimů.
- ▶ Pomocí šipek zvolte položku „Paper Mode“ a potvrďte volbu tlačítkem „OK“. Hotovo!

Pokud je v počítači nainstalován software EIZO ScreenManager Pro, lze jej použít pro nastavení automatické aktivace režimu „Papír“ po spuštění uživatelem definovaných aplikací (např. Word, Excel atd.).



Software EIZO ScreenManager Pro nabízí rovněž funkci „cirkadiálního stmívání“. Tato funkce přizpůsobuje teplotu barev zobrazených monitorem denní době. Jakmile se bude blížit večer, teplota barev se zvýší a monitor bude vyzařovat méně modrého světla.

Více informací o cirkadiálním rytmu získáte na adrese:

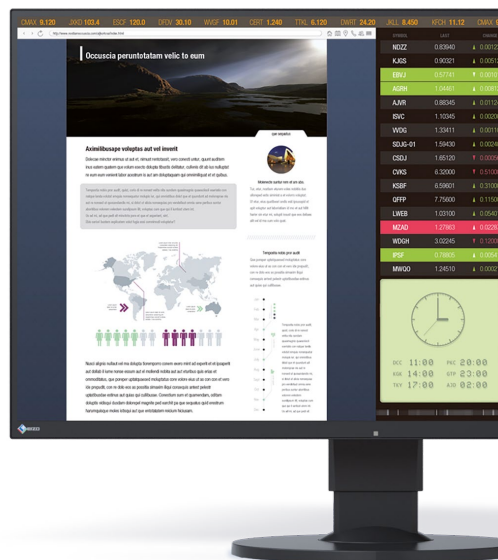
<https://www.eizo.cz/poznatky-z-praxe/ergonomie-pracoviste-a-ochrana-zdravi/>

3 Práce bez problékávání: hybridní řešení EIZO

Frekvence běžných monitorů podsvícených diodami LED je nižší než 200 Hz, což má za následek rychlou únavu očí citlivějších uživatelů.

Tento monitor EIZO je vybaven dvěma různými technologiemi pro řízení jasu, které tento problém řeší. Jedná se o hybridní řešení, kdy je technologie řídicí jas zvolena podle druhu obrazu. Kombinuje výhody pulzně šířkové modulace (s velmi vysokými frekvencemi) a síly proudu. To vede ke snížení problékávání až o 74 procent ve srovnání s běžnými monitory.

Hybridní řešení jasu EIZO je vždy aktivní. Není třeba jej manuálně zapínat. Vychutnejte si pohodlnou práci s počítačem, která nezatěžuje oči!



4 Polohování obrazovky přesně na míru: EIZO FlexStand

Fyziologické vlastnosti člověka se liší – každý má jinou výšku, délku paže, velikost hlavy a další vlastnosti. Pro zajištění správné pracovní polohy, která nebude mít negativní vliv na páteř, vybavila společnost EIZO váš nový monitor stojanem FlexStand. Tento stojan umožňuje precizní nastavení polohy monitoru přesně podle vašich potřeb.

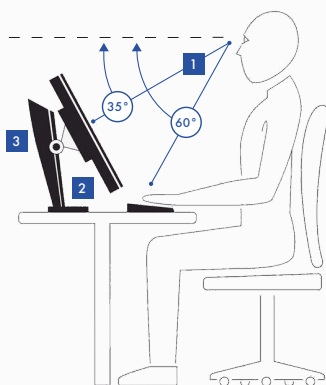
Správná poloha sezení, která je pohodlná a zdravotně nezávadná současně, je znázorněna na obrázku níže.

Nejdůležitější body:

- Výška monitoru je správně nastavena v případě, že se na střed monitoru díváte pod úhlem 35° dolů.
- Nakloňte monitor dozadu tak, abyste střed obrazovky pozorovali pod správným úhlem. Ujistěte se, že se od obrazovky neodráží světlo, například od stropních svítidel.
- V průběhu nastavení polohy monitoru věnujte rovněž pozornost vaší poloze sezení: Je opěradlo a výška vaší kancelářské židle nastavena správně? Můžete pohodlně opřít dlaň o povrch stolu?

Maximální výška nejvyššího bodu na obrazovce

- 1 Pozorovací úhel uživatele směřuje mírně dolů
- 2 Pozici monitoru je možné snížit
- 3 Monitor lze naklonit až o 35° dozadu.



EIZO Europe GmbH
Německo

Helmut-Grashoff-Straße 18
41179 Mönchengladbach
Tel.: +49 2161-82100

■ www.eizo.de

EIZO Austria GmbH
Rakousko, Maďarsko, Rumunsko a Bulharsko

Pfarrgasse 87
1230 Wien
Tel.: +43 1 6152886-10

■ www.eizo.at ■ www.eizo.hu

EIZO Europe GmbH
Belgie a Lucembursko

Antwerpsesteenweg 22
2860 Sint-Katelijne-Waver (Mechelen)
Tel.: +32 15 645511

■ www.eizo.be

EIZO Europe GmbH
Česká republika a Slovensko

Meteor Centre Office Park "B"
Sokolovská 100/94
186 00 Praha 8

Tel.: +420 222 319 714

■ www.eizo.cz ■ www.eizomonitor.sk

EIZO Europe GmbH
Itálie

Via A. Manzoni n. 44
20095 Cusano Milanino (MI)
Tel.: +39 02 66429521

■ www.eizo.it

